

ขั้นตอนการติดตั้งโปรแกรม **FORMA** และ **FORMULA**

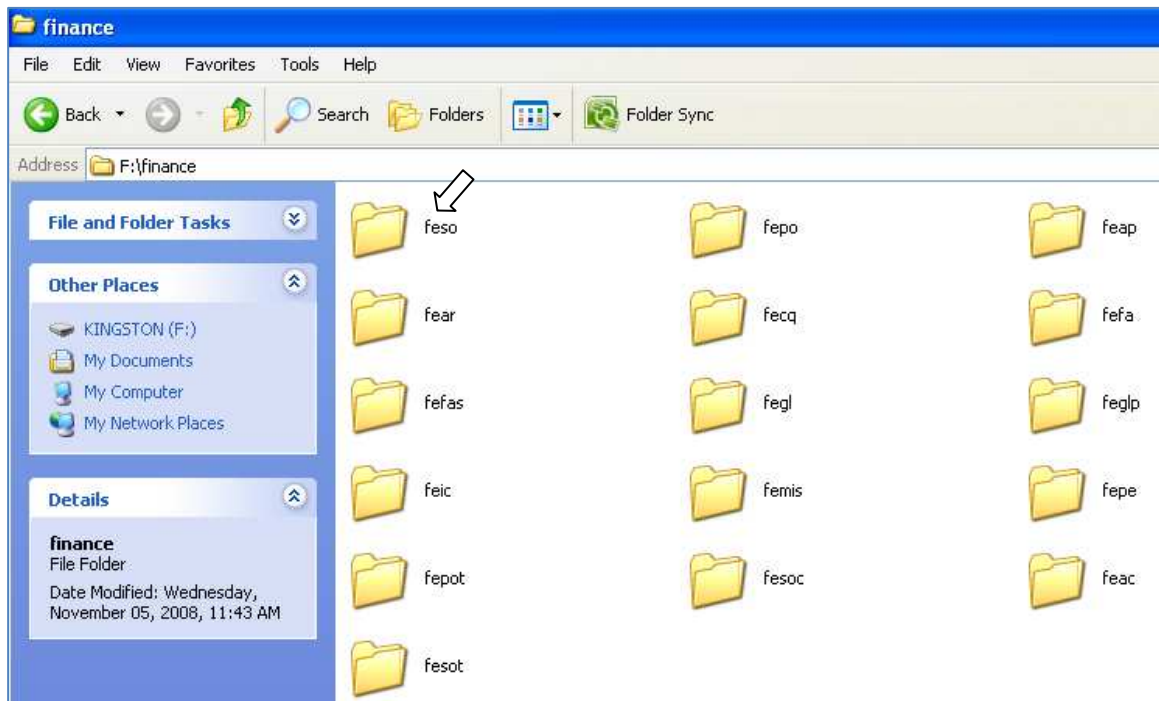
โปรแกรม **FORMA** และ **FORMULA** รุ่นที่ทำงานบน **DATABASE** จะมีวิธีติดตั้งโปรแกรมที่เครื่อง **Client** ต่างจากรุ่น **FILEBASE** ในที่นี้จะยกตัวอย่างการติดตั้งตัวโปรแกรมรุ่น **DATABASE** เฉพาะ **FORMA TRD** เพียง 1 ระบบ (ปกติทางตัวแทนจำหน่ายของบริษัทฯ จะให้บริการติดตั้งซอฟต์แวร์ให้ด้วย)

โดยการใช้ **CD-ROM** ลิขสิทธิ์ **Crystal FORMULA Client/Server** ที่มาพร้อมอุปกรณ์ชุดการติดตั้ง และทำการติดตั้งโปรแกรมดังต่อไปนี้

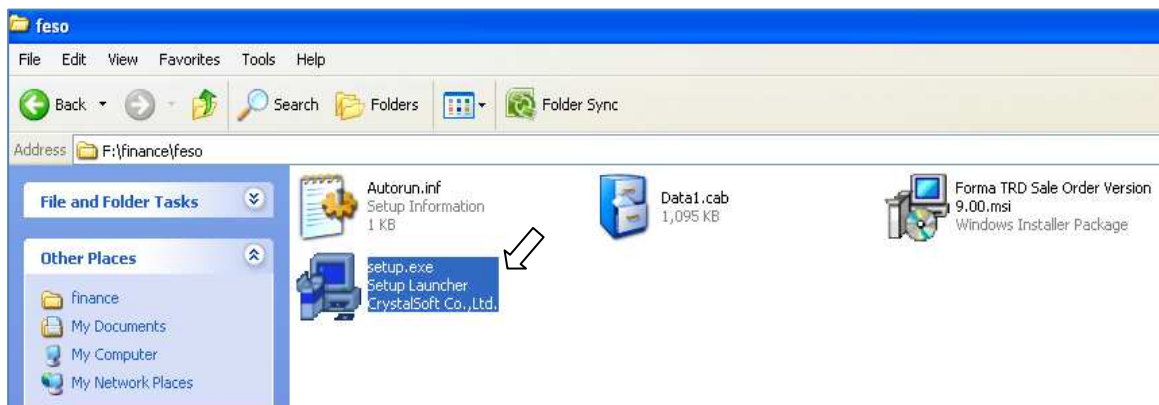
1. นำแผ่น **CD-ROM** ใส่ในช่องอ่านแผ่น **CD-ROM** หรือ **CD-ROM DRIVE**
2. เปิดโปรแกรม **Explorer** หรือเข้าไปที่ **My computer** เลือก **Drive** ของ **CD-ROM**
3. จะเห็น **Folder** ภายในแผ่นติดตั้ง จะเป็นโปรแกรมที่ใช้สำหรับการติดตั้ง เช่น **GL AP AR SO PO IC CQ FA** ฯลฯ โดยให้ติดตั้งโปรแกรมที่ละ **Folder** ดังจะยกตัวอย่างต่อไปนี้

อธิบายขั้นตอนการติดตั้งโปรแกรม

1. ให้คลิกที่ระบบ **FESO**

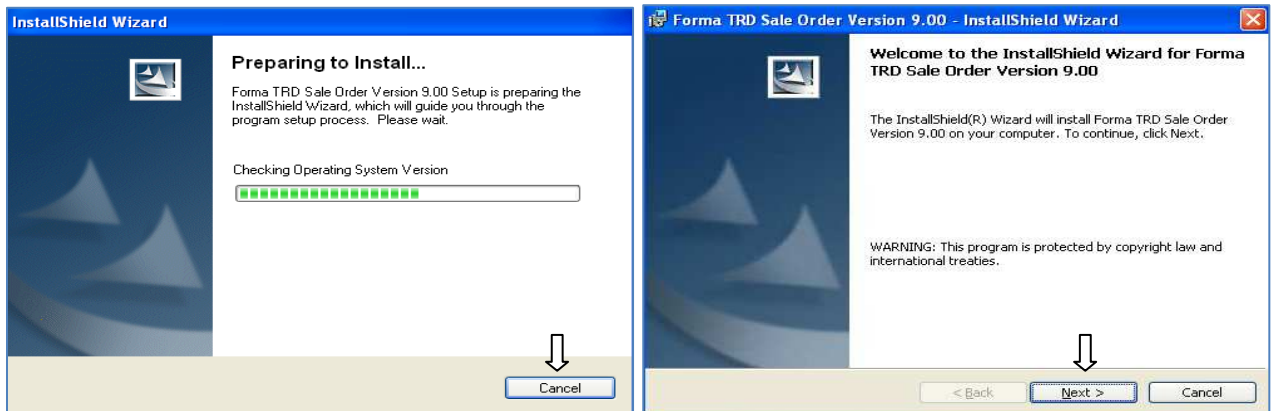


1. จะพบหน้าจอกำหนดการ **SETUP** ให้เลือก **SETUP.EXE**



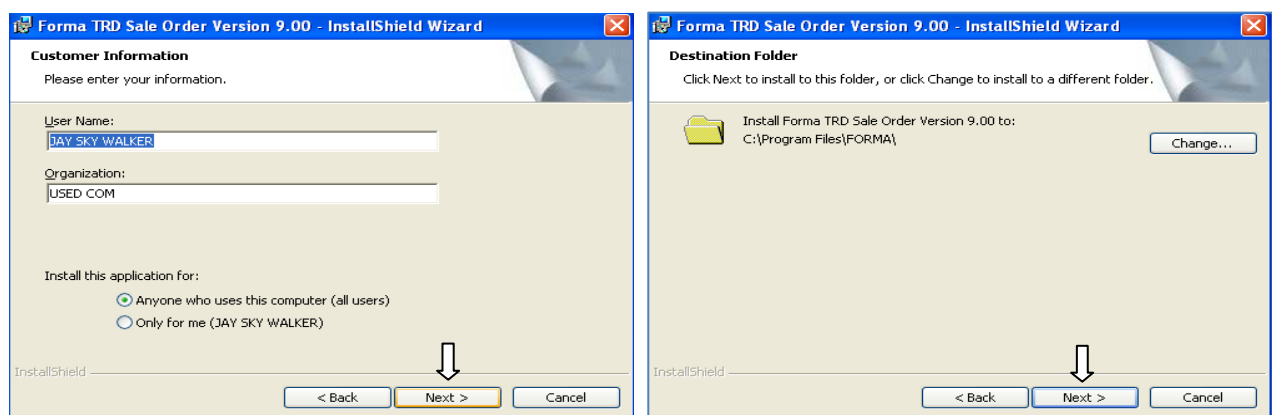
2. จะพบหน้าจอ Preparing to Install รอดักคู้

3. ระบบจะให้ทำการเลือก Next



4. ระบบจะให้ทำการเลือก NEXT

5. ระบบจะให้ทำการเลือก NEXT (โดยจะทำการแสดงการลงโปรแกรมว่าเก็บไว้ที่ C:\Program Files\Forma



6. ระบบจะให้ทำการเลือก Install

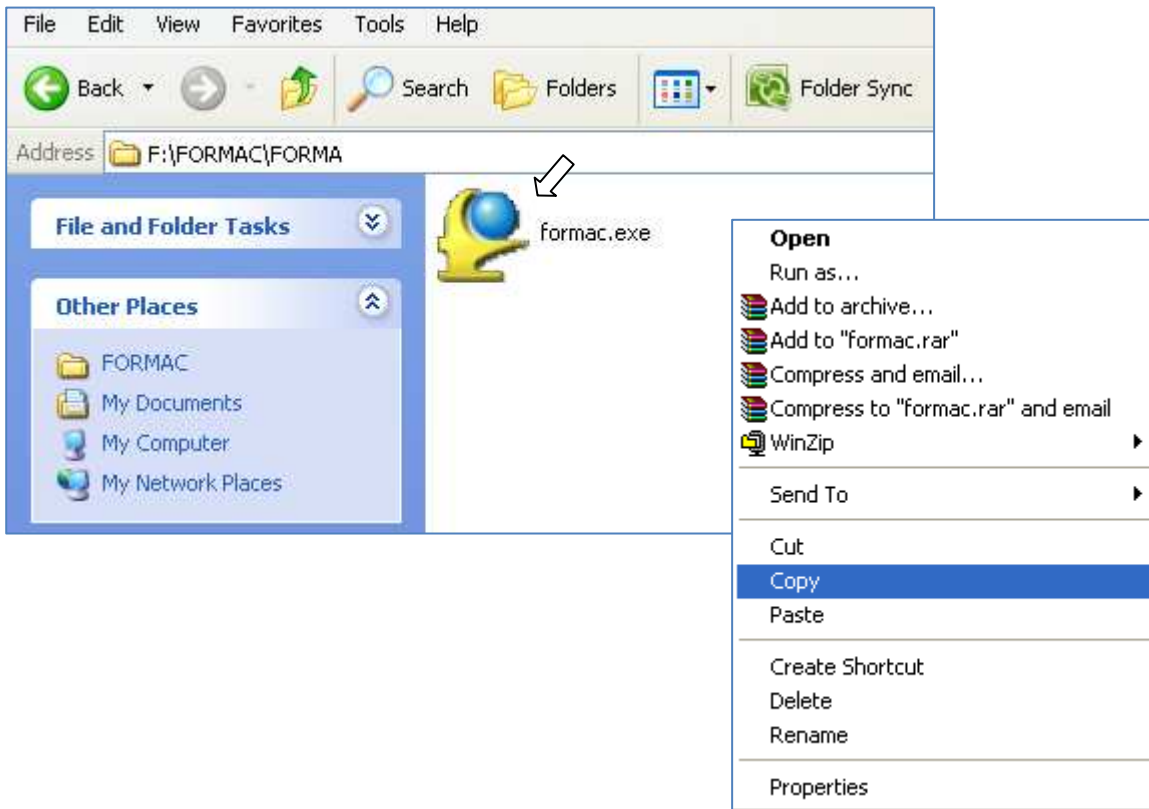
7. ระบบจะทำการ Install ให้คุณรอดักคู้ จนกระทั่ง Finish



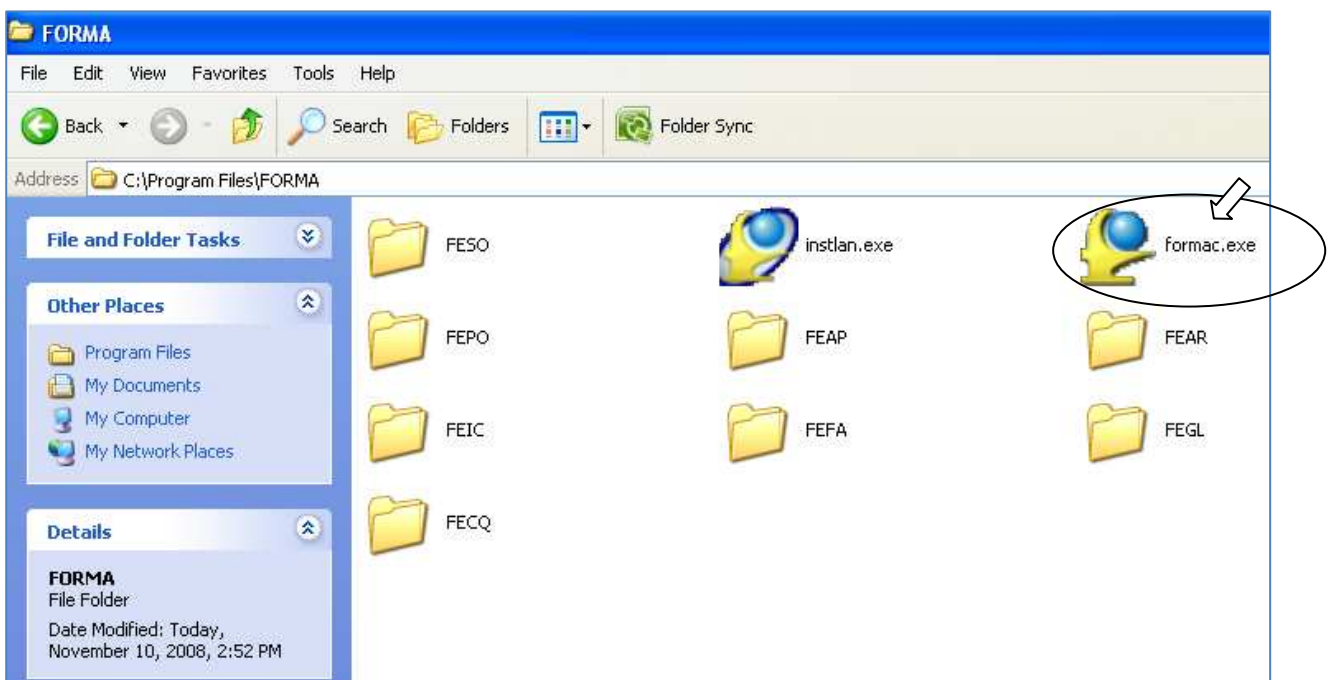
ตัวอย่างนี้เป็นเพียงการอธิบายขั้นตอนการติดตั้งเพียงแค่ระบบเดียวเท่านั้น ซึ่งผู้ใช้งานสามารถติดตั้งระบบอื่นๆ ได้ เช่นเดียวกันกับขั้นตอนที่ได้กล่าวมาแล้วนี้ จจนครบ

อธิบายขั้นตอนการติดตั้ง Formac

1. ให้เลือก Folder ชื่อ Formac ในแผ่น CD-ROM จะพบไฟล์ที่ชื่อ formac.exe
2. ให้ COPY ไฟล์ Formac.exe ได้



3. หลังจากสิ่ง COPY แล้ว ให้ไปวางไว้ที่ C:\Program Files\FORMA



ขั้นตอนการ ADD ODBC

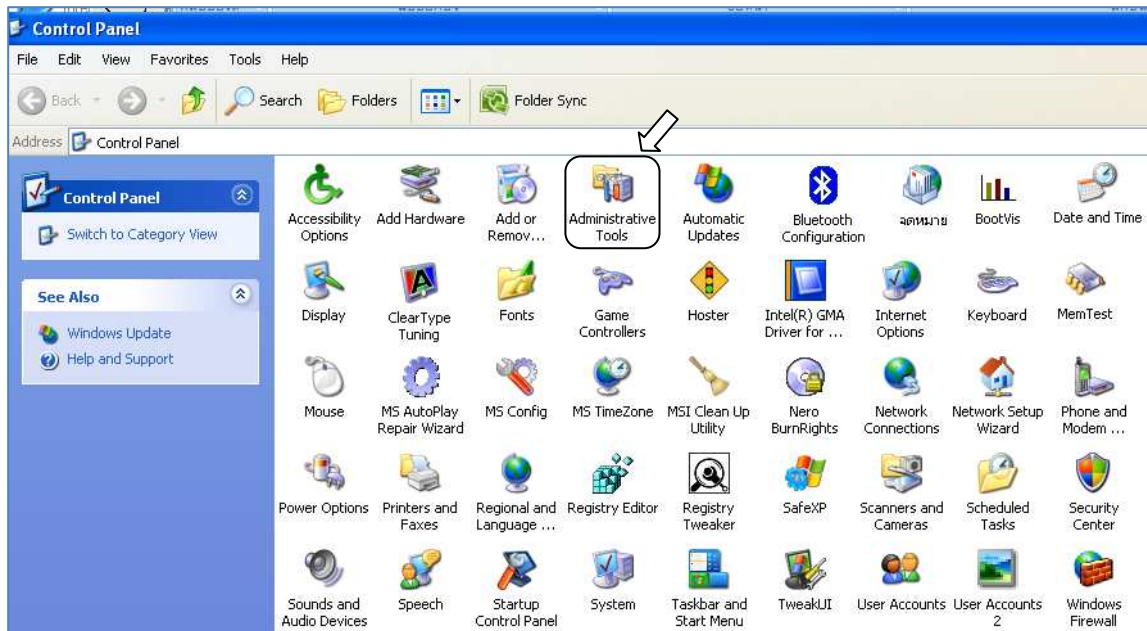
หลังจากเครื่อง Client ติดตั้งโปรแกรมเสร็จเรียบร้อยแล้ว ให้ทำการเชื่อมต่อข้อมูลไปยัง Sever เพื่อใช้งานในโปรแกรมได้

ข้อมูลที่ควรทราบก่อนการ ADD ODBC

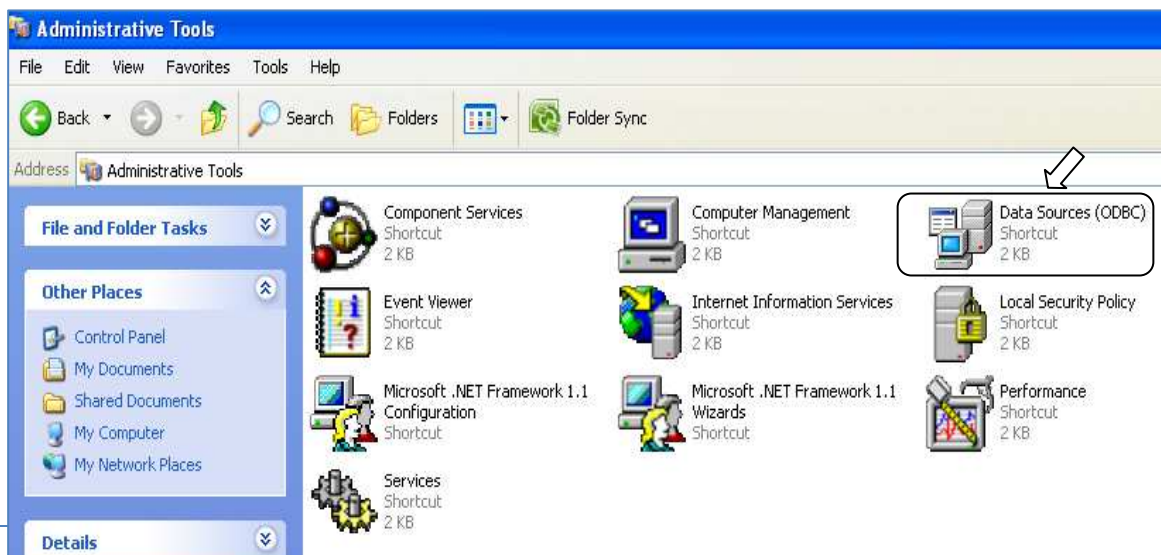
- ผู้ใช้จะต้องทราบชื่อเครื่อง Server หรือ IP ของ Server
- ควรทำการปิด Fire wall
- ประสิทธิภาพของระบบ Network เชื่อมถึงกันดี

1. ไปที่ Control Panel

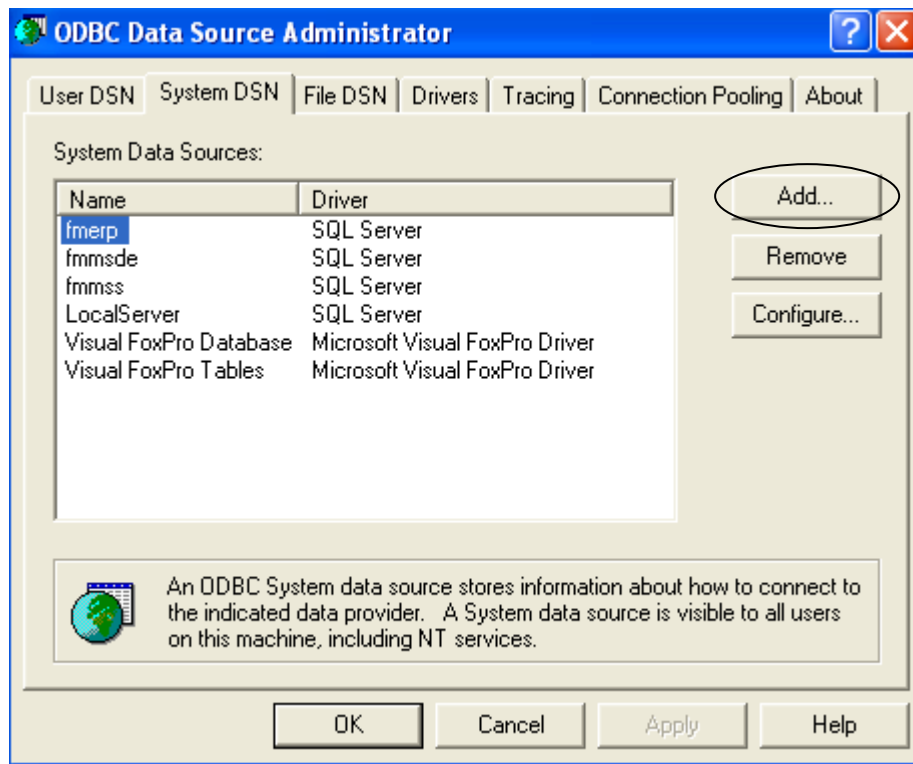
2. เลือกที่ Administrative Tools



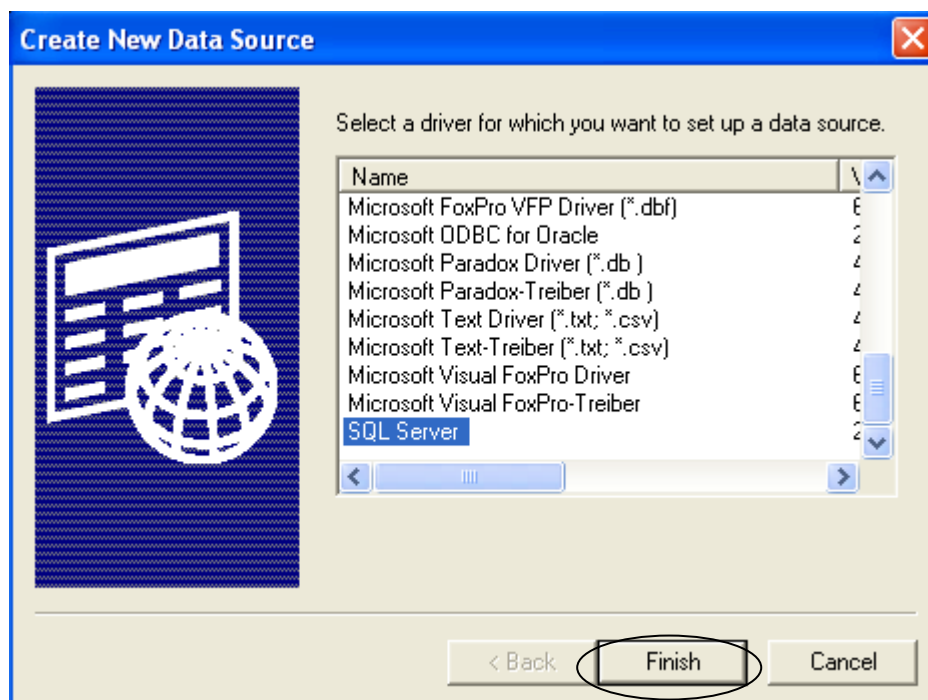
3. เลือกอีกที่ Data Sources (ODBC)



4. ไปที่ System DSN กด ADD

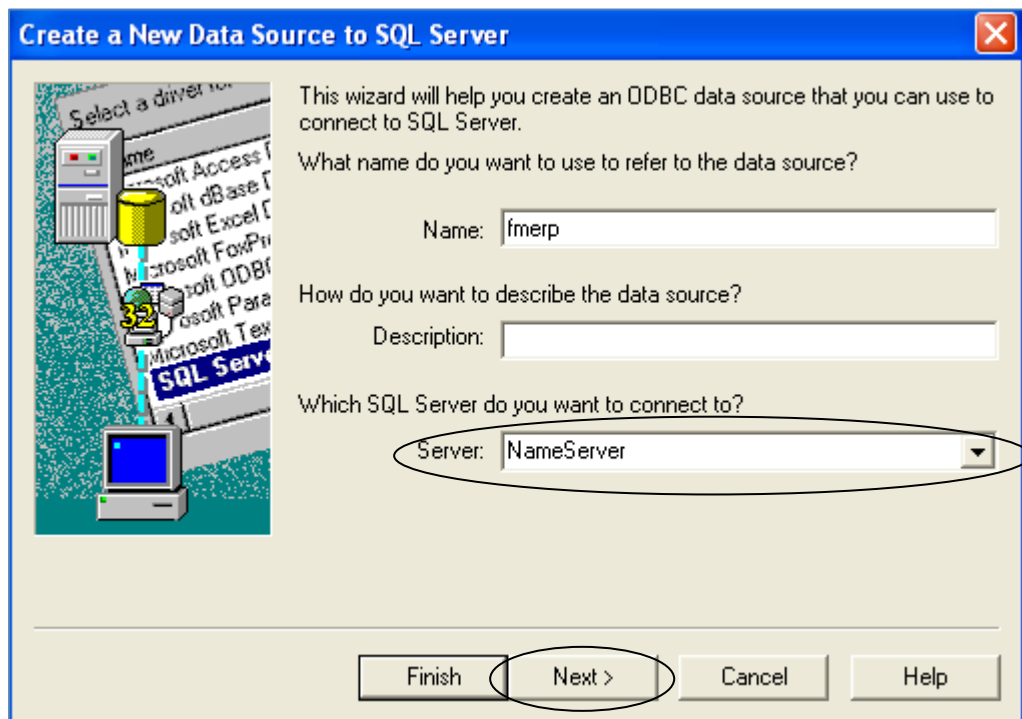


5. ใช้ Scroll Bar เลื่อนไปด้านล่างสุด คลิกเลือกชื่อ SQL Server แล้วยืนยันโดยกด Finish

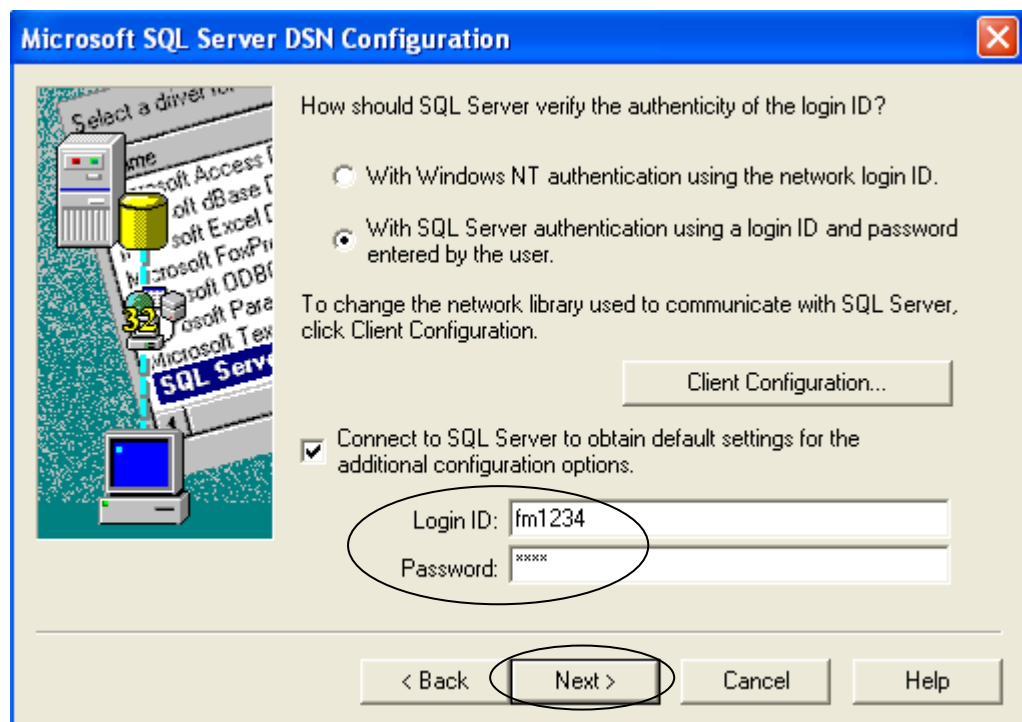


6. ช่อง Name ให้ระบุชื่อ fmerp

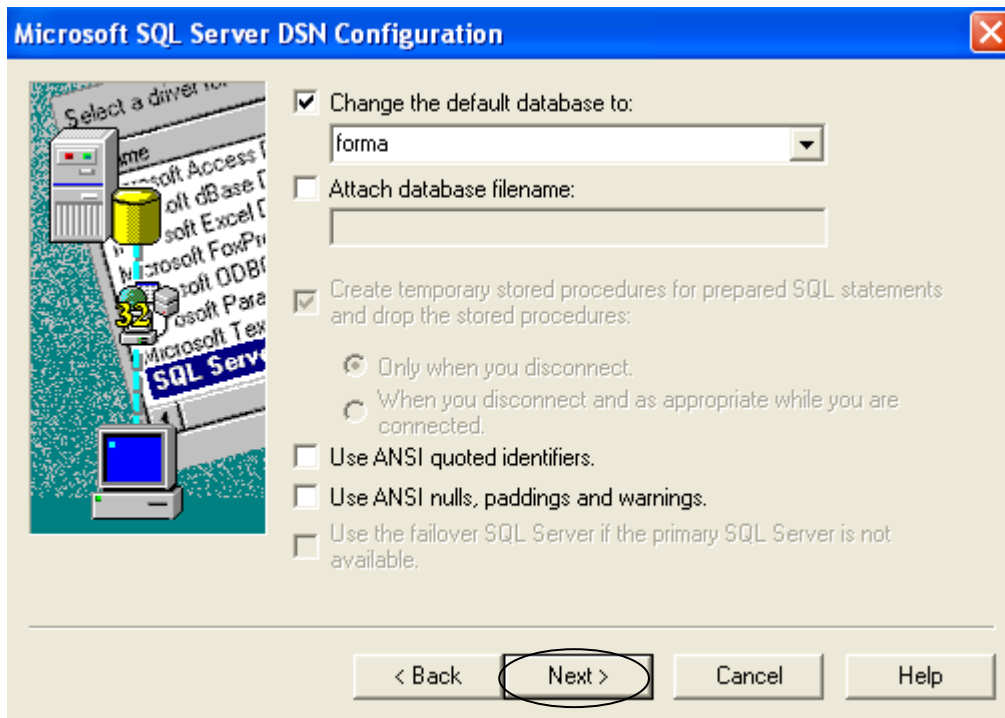
7. ช่อง Server ให้ระบุชื่อ Server หรือ IP ของ Server



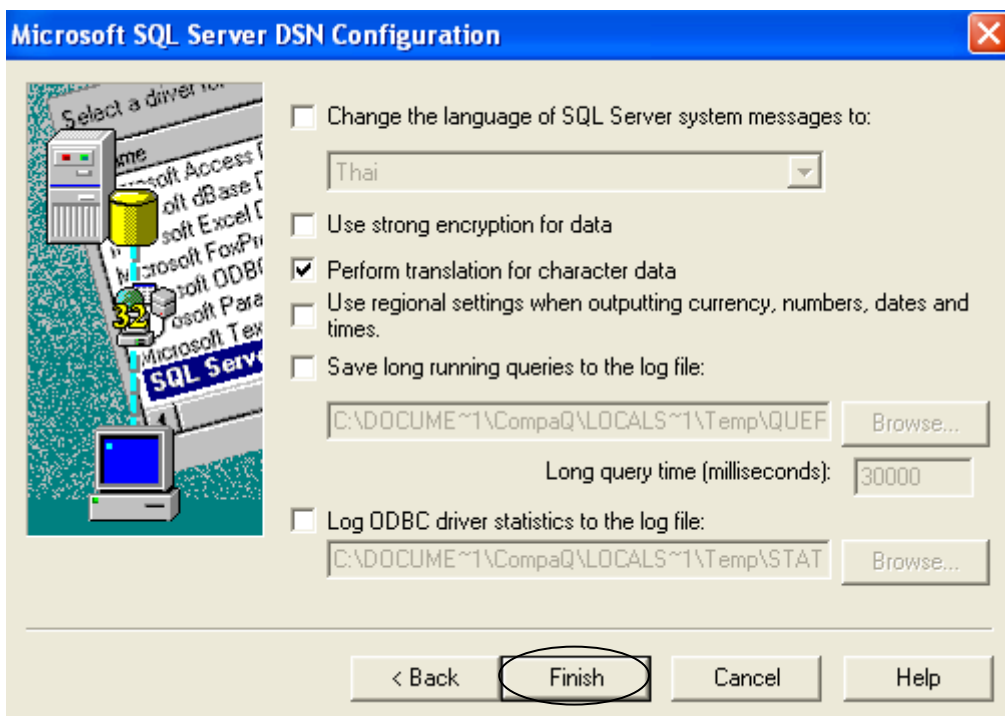
8. ให้คลิกเลือกที่ช่อง With SQL Server และระบุ LOGIN ID = fm1234 และ Password ที่ท่านได้รับ ทั้งนี้ สำหรับ USER และ PASSWORD ในการติดตั้ง จะแตกต่างกันไปในแต่ละรุ่นของผลิตภัณฑ์



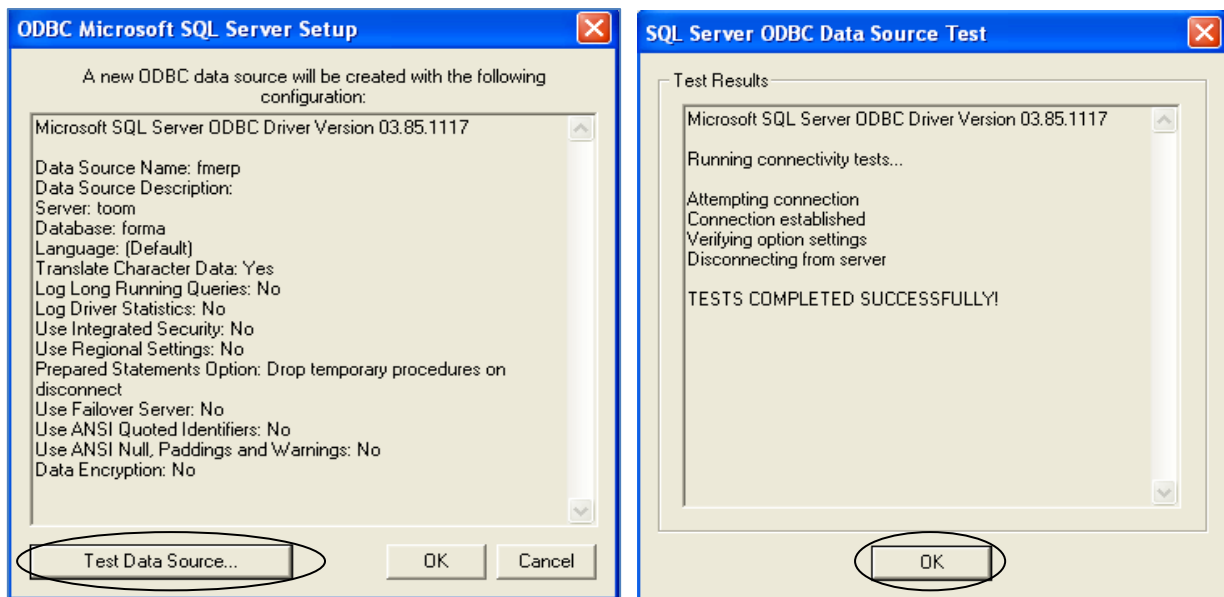
9. ให้คลิกที่ช่อง Change The default database to = forma โดยใช้เมาส์คลิกที่ลูกศรเลื่อนลง



10. ให้เลือก Finish



11. ให้คลิกเลือก Test Data Source “TEST COMPLETED SUCCESSFULLY” ให้ตอบ OK และ OK



12. จะกลับมาสู่หน้าจอแรกอีกครั้ง ให้ตอบ OK

